

# 見積参考資料

## 工事名 R6阿土 畑田川他 阿南・下大野 河川工事（担い手確保型）

### ◇経費情報◇

工種区分	河川工事
単価地区	阿南1
単価使用年月	令和6年11月
施工地域・工事場所	補正無し（地方部 施工場所が一般交通等の影響を受けない場合）
前金支出割合	補正を行わない
契約保証	金銭的保証
現場環境改善費	計上しない
担い手確保モデル工事に係る経費補正	通期の週休2日

### 注意

「見積参考資料」は入札参加者の迅速で適正な工事費の見積りのための一資料であり、請負契約を拘束するものではない。

本工事は、「担い手確保モデル工事（発注者指定型）」であり、通期の週休2日の経費補正（担い手確保モデル工事実施要領参照）を計上している。

# 設計内訳書 (本01)

工事名	R 6 阿土 畑田川他 阿南・下大野 河川工事 (担い手確保型)				事業区分 工事区分	河川改修 築堤・護岸	
工事区分・工種・種別・細別	規格	単位	数量	単価	金額	数量・金額増減	摘要
築堤・護岸		式	1				
擁壁護岸工		式	1				
作業土工		式	1				
床掘り(掘削)	土質:土砂	m3	40				単 1号
埋戻し	土質:土砂	m3	10				単 2号
基面整正		m2	10				単 3号
土砂等運搬 現場→処分場	土質:土砂(岩塊・玉石混り土含む)	m3	30				単 4号
場所打擁壁工		式	1				
基礎材	基礎材規格:再生クラッシュラン40~0, 敷厚:0.2m	m2	10				単 5号
裏込材	裏込材規格:再生クラッシュラン40~0	m3	10				単 6号
コンクリート	構造物種別:無筋構造物,コンクリート規格:18-8-40(高炉), 養生費:一般養生	m3	23				単 7号
目地板	目地板の種類:瀝青質目地板t=10	m2	2				単 8号
型枠	型枠の種類:一般型枠	m2	71				単 9号

# 設計内訳書 (本01)

工事名	R 6 阿土 畑田川他 阿南・下大野 河川工事 (担い手確保型)				事業区分 工事区分	河川改修 築堤・護岸	
工事区分・工種・種別・細別	規格	単位	数量	単価	金額	数量・金額増減	摘要
足場	安全柵:無し	掛m2	36				単 10号
天端コンクリート	コンクリート規格:18-8-40(高炉)	m3	3				単 11号
構造物撤去工		式	1				
構造物取壊し工		式	1				
コンクリート取壊し運搬処理	構造物区分:無筋構造物	m3	10				単 12号
仮設工		式	1				
工事用道路工		式	1				
掘削	土質:土砂	m3	10				単 13号
運搬処理	土質:土砂	m3	10				単 14号
工事用道路盛土	設置・撤去	m3	50				単 15号
敷鉄板	鋼材規格:22×1,524×3,048(mm), 作業区分:設置・撤去	m2	274				単 16号
土のう	大型土のう規格:耐候性(1年対応型)	袋	26				単 17号
整地 現況復旧	t=10cm	m2	440				単 18号

# 設計内訳書（本01）

工事名	R 6 阿土 畑田川他 阿南・下大野 河川工事（担い手確保型）				事業区分 工事区分	河川改修 築堤・護岸	
工事区分・工種・種別・細別	規格	単位	数量	単価	金額	数量・金額増減	摘要
水替工		式	1				
ポンプ排水	排水量:0以上40(m3/h)未満,排水方法:作業時排水	日	10				単 19号
仮水路工		式	1				
暗渠排水管	高密度ポリエチレン管φ700	m	18				単 20号
暗渠排水管	高密度ポリエチレン管φ300	m	21				単 21号
汚濁防止工		式	1				
汚濁防止フェンス	作業区分:設置・撤去、H=2.0m	m	20				単 22号
交通管理工		式	1				
交通誘導警備員	B	人日	20				単 23号
直接工事費		式	1				
共通仮設		式	1				
共通仮設費		式	1				
運搬費		式	1				

# 設計内訳書（本01）

工事名	R 6 阿土 畑田川他 阿南・下大野 河川工事（担い手確保型）				事業区分 工事区分	河川改修 築堤・護岸	
工事区分・工種・種別・細別	規格	単位	数量	単価	金額	数量・金額増減	摘要
仮設材運搬費		t	47				単 24号
準備費		式	1				
木根等処分費		式	1				内 1号
技術管理費		式	1				
土質等試験費	29項目	式	1				内 2号
共通仮設費（率計上）		式	1				
純工事費		式	1				
現場管理費		式	1				
工事原価		式	1				
一般管理費等		式	1				
工事価格		式	1				
消費税額及び地方消費税額		式	1				
工事費計		式	1				

# 設計内訳書（本02）

工事名	R 6 阿土 畑田川他 阿南・下大野 河川工事（担い手確保型）				事業区分 工事区分	河川維持・修繕 河川維持	
工事区分・工種・種別・細別	規格	単位	数量	単価	金額	数量・金額増減	摘要
河川維持		式	1				
河川維持工		式	1				
河川維持工		式	1				
樹木伐採		式	1				内 3号
河床掘削		式	1				内 4号
処分費	伐採木	t	5				単 25号
処分費	土砂	t	180				単 26号
仮設工		式	1				
工事用道路工		式	1				
工事用道路	設置・撤去	m	40				単 27号
交通管理工		式	1				
交通誘導警備員	A	人日	20				単 28号
直接工事費		式	1				

# 設計内訳書（本02）

工事名	R 6 阿土 畑田川他 阿南・下大野 河川工事（担い手確保型）				事業区分 工事区分	河川維持・修繕 河川維持	
工事区分・工種・種別・細別	規格	単位	数量	単価	金額	数量・金額増減	摘要
共通仮設		式	1				
共通仮設費		式	1				
技術管理費		式	1				
土質等試験費	29項目	式	1				内 5号
共通仮設費（率計上）		式	1				
純工事費		式	1				
現場管理費		式	1				
工事原価		式	1				
一般管理費等		式	1				
工事価格		式	1				
消費税額及び地方消費税額		式	1				
工事費計		式	1				

# 一式当り内訳書

単価使用年月	2024.11
歩掛適用年月	2024.11
労務調整係数	1.000-00000 0.0 0

内 1号	木根等処分費						
名称・規格	条件	単位	数量	単価	金額	数量・金額増減	摘要
準備費(運搬費用積上げ分)		式	1				単 43号
準備費(処分費用積上げ分)		式	1				単 44号
合計							

# 一式当り内訳書

単価使用年月	2024.11
歩掛適用年月	2024.11
労務調整係数	1.000-00000 0.0 0

内 2号	土質等試験費	29項目					
名称・規格	条件	単位	数量	単価	金額	数量・金額増減	摘要
土質等試験費(一式入力)		式	1				単 45号
合計							



# 一式当り内訳書

単価使用年月	2024. 11
歩掛適用年月	2024. 11
労務調整係数	1.000-00000 0.0 0

内 3号	樹木伐採							
名称・規格	条件	単位	数量	単価	金額	数量・金額増減	摘要	
普通作業員		人	10					
運転手(特殊)		人	5					
バックホウ(クローラ) [標準] 山積0.45m3(平積0.35m3)		日	5					
クランプトラック運転	良好	日	5				単 46号	
合計								

# 一式当り内訳書

単価使用年月	2024. 11
歩掛適用年月	2024. 11
労務調整係数	1.000-00000 0.0 0

内 4号	河床掘削							
名称・規格	条件	単位	数量	単価	金額	数量・金額増減	摘要	
普通作業員		人	20					
運転手(特殊)		人	20					
バックホウ(クローラ) [標準] 山積0.28m3(平積0.2m3)		日	10					
バックホウ(クローラ) [標準] 山積0.45m3(平積0.35m3)		日	10					
ダンプトラック運転	良好	日	5				単 46号	
合計								

# 一式当り内訳書

単価使用年月	2024.11
歩掛適用年月	2024.11
労務調整係数	1.000-00000 0.0 0

内 5号	土質等試験費	29項目					
名称・規格	条件	単位	数量	単価	金額	数量・金額増減	摘要
土質等試験費(一式入力)		式	1				単 45号
合計							

# 1次単価表

単価使用年月	2024. 11
歩掛適用年月	2024. 11
労務調整係数	1.000-00000 0.0 0

単 1号	名称・規格	条件	単位	数量	単価	金額	単価	摘要
	床掘り(掘削)	土質:土砂	m3	1				
	掘削	土砂, 片切掘削	m3	1				
	掘削	土砂, 現場制約あり	m3	1				
	合計							
	単価						円/m3	

# 1次単価表

単価使用年月	2024. 11
歩掛適用年月	2024. 11
労務調整係数	1.000-00000 0.0 0

単 2号	名称・規格	条件	単位	数量	単価	金額	単価	摘要
	埋戻し	土質:土砂	m3	1				
	埋戻し	最大埋戻幅1m未満	m3	1				
	合計							
	単価						円/m3	

# 1次単価表

単価使用年月	2024.11
歩掛適用年月	2024.11
労務調整係数	1.000-00000 0.0 0

単 3号	名称・規格	条件	単位	数量	単価	金額	摘要
	基面整正		m2	1			
	基面整正		m2	1			
	合計						
	単価						円/m2

# 1次単価表

単価使用年月	2024.11
歩掛適用年月	2024.11
労務調整係数	1.000-00000 0.0 0

単 4号	土砂等運搬 現場→処分場	土質:土砂(岩塊・玉石混り土含む)	単位	m3	単位数量	1	単価	
名称・規格		条件	単位	数量	単価	金額	摘要	
	積込(ルース)	土砂, 平均施工幅1m以上2m未満	m3	1				
	土砂等運搬	小規模, ハック材山積0.28m3(平積0.2m3), 土砂(岩塊・玉石混り土含む), 無し, 13.0km以下	m3	1				
	処分費(m3)		m3	1				単 29号
	合計							
	単価							円/m3

# 1次単価表

単価使用年月	2024. 11
歩掛適用年月	2024. 11
労務調整係数	1.000-00000 0.0 0

単 5号	基礎材	基礎材規格:再生クワッシャラン40~0, 敷厚:0.2m	単位	m2	単位数量	1	単価	
名称・規格		条件	単位	数量	単価	金額	摘要	
基礎碎石		17.5cmを超え20.0cm以下, 再生クワッシャラン 40~0, 全ての費用	m2	1				
合計								
単価							円/m2	

# 1次単価表

単価使用年月	2024. 11
歩掛適用年月	2024. 11
労務調整係数	1.000-00000 0.0 0

単 6号	裏込材	裏込材規格:再生クワッシャラン40~0	単位	m3	単位数量	1	単価	
名称・規格		条件	単位	数量	単価	金額	摘要	
裏込碎石		再生クワッシャラン 40~0, 全ての費用	m3	1				
合計								
単価							円/m3	

# 1次単価表

単価使用年月	2024.11
歩掛適用年月	2024.11
労務調整係数	1.000-00000 0.0 0

単 7号	コンクリート	構造物種別:無筋構造物,コンクリート規格:18-8-40(高炉),養生費:一般養生	単位	m3	単位数量	1	単価	
名称・規格		条件	単位	数量	単価	金額	摘要	
コンクリート		無筋・鉄筋構造物,バックホウ(クレーン機能付)打設,18-8-40(高炉),一般養生,全ての費用	m3	1				
生コンクリート 小型車割増4t車			m3	1				
合計								
単価							円/m3	

# 1次単価表

単価使用年月	2024.11
歩掛適用年月	2024.11
労務調整係数	1.000-00000 0.0 0

単 8号	目地板	目地板の種類:瀝青質目地板t=10	単位	m2	単位数量	1	単価	
名称・規格		条件	単位	数量	単価	金額	摘要	
目地板		30m2未満,瀝青質目地板t=10	m2	1				
合計								
単価							円/m2	



# 1次単価表

単価使用年月	2024.11
歩掛適用年月	2024.11
労務調整係数	1.000-00000 0.0 0

単 9号	型枠	型枠の種類:一般型枠	単位	m2	単位数量	1	単価	
名称・規格		条件	単位	数量	単価	金額	摘要	
	型枠	一般型枠, 鉄筋・無筋構造物	m2	1				
	合計							
	単価						円/m2	

# 1次単価表

単価使用年月	2024.11
歩掛適用年月	2024.11
労務調整係数	1.000-00000 0.0 0

単 10号	足場	安全柵:無し	単位	掛m2	単位数量	1	単価	
名称・規格		条件	単位	数量	単価	金額	摘要	
	足場工	単管傾斜足場, 不要, 標準(1.0)	掛m2	1				単 30号
	合計							
	単価						円/掛m2	

# 1次単価表

単価使用年月	2024.11
歩掛適用年月	2024.11
労務調整係数	1.000-00000 0.0 0

単 11号	天端コンクリート	コンクリート規格:18-8-40(高炉)	単位	m3	単位数量	1	単価
名称・規格		条件	単位	数量	単価	金額	摘要
	現場打天端コンクリート	18-8-40(高炉), 一般養生	m3	1			
	生コンクリート 小型車割増 4t車		m3	1			
	合計						
	単価						円/m3

# 1次単価表

単価使用年月	2024.11
歩掛適用年月	2024.11
労務調整係数	1.000-00000 0.0 0

単 12号	名称・規格	条件	単位	数量	単価	金額	摘要
	コンクリート取壊し運搬処理	構造物区分:無筋構造物	単位	m3	単位数	1	単価
	名称・規格	条件	単位	数量	単価	金額	摘要
	構造物とりこわし	無筋構造物,機械施工,無し,無し,必要	m3	1			単 31号
	積込(コンクリート殻)	全ての費用	m3	1			
	殻運搬	吹付法面とりこわし(モルタル),機械積込,有り,8.0km以下,全ての費用	m3	1			
	処分費(m3)		m3	1			単 32号
	合計						
	単価						円/m3

# 1次単価表

単価使用年月	2024.11
歩掛適用年月	2024.11
労務調整係数	1.000-00000 0.0 0

単 13号	掘削	土質:土砂	単位	m3	単位数量	1	単価	
名称・規格		条件	単位	数量	単価	金額	摘要	
掘削		土砂, 上記以外(小規模), 小規模(標準)	m3	1				
	合計							
	単価						円/m3	

# 1次単価表

単価使用年月	2024.11
歩掛適用年月	2024.11
労務調整係数	1.000-00000 0.0 0

単 14号	運搬処理	土質:土砂	単位	m3	単位数量	1	単価	
名称・規格		条件	単位	数量	単価	金額	摘要	
	積込(ルース)	土砂, 平均施工幅1m以上2m未満	m3	1				
	土砂等運搬	小規模, ハック材山積0.28m3(平積0.2m3), 土砂(岩塊・玉石混り土含む), 無し, 13.0km以下	m3	1				
	処分費(m3)		m3	1				単 29号
	合計							
	単価							円/m3

# 1 次単価表

単価使用年月	2024.11
歩掛適用年月	2024.11
労務調整係数	1.000-00000 0.0 0

単 15号	工事用道路盛土	設置・撤去	単位	m3	単位数量	1	単価	
名称・規格		条件	単位	数量	単価	金額	摘要	
	積込(ル-ス)	土砂, 土量50,000m3未満	m3	1				
	土砂等運搬	小規模, ハック材山積0.28m3(平積0.2m3), 土砂(岩塊・玉石混り土含む), 無し, 35.0km以下	m3	1				
	路体(築堤)盛土	2.5m以上4.0m未満	m3	1				
	積込(ル-ス)	土砂, 平均施工幅1m以上2m未満	m3	1				
	土砂等運搬	小規模, ハック材山積0.28m3(平積0.2m3), 土砂(岩塊・玉石混り土含む), 無し, 13.0km以下	m3	1				
	処分費(m3)		m3	1				単 29号
	合計							
	単価							円/m3

# 1次単価表

単価使用年月	2024.11
歩掛適用年月	2024.11
労務調整係数	1.000-00000 0.0 0

単 16号	敷鉄板	鋼材規格:22×1,524×3,048(mm), 作業区分:設置・撤去	単位	m2	単位数量	274	単価
名称・規格		条件	単位	数量	単価	金額	摘要
敷鉄板設置・撤去		設置・撤去	m2	274			単 33号
敷鉄板賃料		22×1,524×3,048(mm), 無, 180日, 無, 有	枚	59			単 34号
合計							
単価							円/m2

# 1次単価表

単価使用年月	2024.11
歩掛適用年月	2024.11
労務調整係数	1.000-00000 0.0 0

単 17号	土のう	大型土のう規格:耐候性(1年対応型)	単位	袋	単位数量	1	単価	
名称・規格		条件	単位	数量	単価	金額	摘要	
	積込(ルース)	土砂,土量50,000m3未満	m3	0.9				
	土砂等運搬	小規模,バックホウ山積0.28m3(平積0.2m3),土砂(岩塊・玉石混り土含む),無し,35.0km以下	m3	0.9				
	大型土のう工	製作・設置,流用土,6m以下	袋	1				単 35号
	大型土のう工	撤去,6m以下	袋	1				単 36号
	土砂等運搬	小規模,バックホウ山積0.28m3(平積0.2m3),土砂(岩塊・玉石混り土含む),無し,13.0km以下	m3	0.9				
	処分費(m3)		m3	0.9				単 29号
	合計							
	単価							円/袋



# 1 次単価表

単価使用年月	2024. 11
歩掛適用年月	2024. 11
労務調整係数	1.000-00000 0.0 0

単 18号	整地 現況復旧	t=10cm	単位	m2	単位数量	1	単価	
名称・規格		条件	単位	数量	単価	金額	摘要	
	掘削	土砂, 上記以外(小規模), 小規模(標準)	m3	0.1				
	土砂等運搬	小規模, バックホウ山積0.28m3(平積0.2m3), 土砂(岩塊・玉石混り土含む), 無し, 7.5km以下	m3	0.1				
	処分費(m3)		m3	0.1				単 29号
	積込(ルース)	土砂, 小規模(標準)	m3	0.1				
	土砂等運搬	小規模, バックホウ山積0.28m3(平積0.2m3), 土砂(岩塊・玉石混り土含む), 無し, 10.0km以下	m3	0.1				
	整地	敷均し(ルース), 標準(10,000m3未満), 無し	m3	0.1				
	合計							
	単価							円/m2

# 1次単価表

単価使用年月	2024.11
歩掛適用年月	2024.11
労務調整係数	1.000-00000 0.0 0

単 19号	ポンプ排水	排水量:0以上40(m3/h)未満,排水方法:作業時排水	単位	日	単位数量	10	単価	
名称・規格		条件	単位	数量	単価	金額	摘要	
ポンプ設置・撤去			箇所	1			単 37号	
ポンプ運転		0以上40(m3/h)未満,作業時排水	日	10			単 38号	
合計								
単価							円/日	

# 1次単価表

単価使用年月	2024.11
歩掛適用年月	2024.11
労務調整係数	1.000-00000 0.0 0

単 20号	暗渠排水管	高密度ポリエチレン管 φ700	単位	m	単位数量	1	単価	
名称・規格		条件	単位	数量	単価	金額	摘要	
暗渠排水管		据付・撤去,波状管及び網状管,450~600mm,要,全ての費用	m	1				
合計								
単価							円/m	

# 1次単価表

単価使用年月	2024.11
歩掛適用年月	2024.11
労務調整係数	1.000-00000 0.0 0

単 21号	暗渠排水管	高密度ポリエチレン管 φ300	単位	m	単位数量	1	単価	
名称・規格		条件	単位	数量	単価	金額	摘要	
暗渠排水管		据付・撤去, 波状管及び網状管, 200~400mm, 要, 全ての費用	m	1				
合計								
単価							円/m	

# 1次単価表

単価使用年月	2024.11
歩掛適用年月	2024.11
労務調整係数	1.000-00000 0.0 0

単 22号	汚濁防止フェンス	作業区分:設置・撤去、H=2.0m	単位	m	単位数量	1	単価	
名称・規格		条件	単位	数量	単価	金額	摘要	
汚濁防止フェンス		設置・撤去	m	1				単 39号
合計								
単価							円/m	

# 1次単価表

単価使用年月	2024.11
歩掛適用年月	2024.11
労務調整係数	1.000-00000 0.0 0

単 23号	交通誘導警備員	B	単位	人日	単位数量	1	単価	
名称・規格		条件	単位	数量	単価	金額	摘要	
	交通誘導警備員B		人日	1			単 40号	
	合計							
	単価						円/人日	

# 1次単価表

単価使用年月	2024.11
歩掛適用年月	2024.11
労務調整係数	1.000-00000 0.0 0

単 24号	仮設材運搬費		単位	t	単位数量	1	単価	
名称・規格		条件	単位	数量	単価	金額	摘要	
	仮設材等の運搬 (鋼矢板、H形鋼、覆工板、敷鉄板等)	北海道・東北・北陸・中・四国・九州, 7km, 12m以内, 各種(実数入力), 0, 無	t	1			単 41号	
	仮設材等の積込み取卸し費	積込み、取卸し(往復分)	t	1			単 42号	
	合計							
	単価						円/t	

# 1 次単価表

単価使用年月	2024. 11
歩掛適用年月	2024. 11
労務調整係数	1.000-00000 0.0 0

単 25号	処分費	伐採木	単位	t	単位数量	1	単価	
名称・規格		条件	単位	数量	単価	金額	摘要	
処分費(t)			t	1			単 47号	
合計								
単価							円/t	

# 1 次単価表

単価使用年月	2024. 11
歩掛適用年月	2024. 11
労務調整係数	1.000-00000 0.0 0

単 26号	処分費	土砂	単位	t	単位数量	1	単価	
名称・規格		条件	単位	数量	単価	金額	摘要	
処分費(t)			t	1			単 48号	
合計								
単価							円/t	

# 1 次単価表

単価使用年月	2024.11
歩掛適用年月	2024.11
労務調整係数	1.000-00000 0.0 0

単 27号	工事用道路	設置・撤去	単位	m	単位数量	40	単価	
名称・規格		条件	単位	数量	単価	金額	摘要	
	土材料		m3	100				
	土砂等運搬	標準,バックホ山積0.8m3(平積0.6m3), 土砂(岩塊・玉石混り土含む),無し,9 .5km以下	m3	100				
	路体(築堤)盛土	2.5m以上4.0m未満	m3	100				
	敷砂利	標準	m3	20				単 49号
	積込(ルース)	土砂,土量50,000m3未満	m3	100				
	土砂等運搬	標準,バックホ山積0.8m3(平積0.6m3), 土砂(岩塊・玉石混り土含む),無し,4 9.5km以下	m3	100				
	整地	残土受入れ地での処理	m3	100				
	合計							
	単価							円/m

# 1次単価表

単価使用年月	2024.11
歩掛適用年月	2024.11
労務調整係数	1.000-00000 0.0 0

単 28号	交通誘導警備員	A	単位	人日	単位数量	1	単価	
名称・規格		条件	単位	数量	単価	金額	摘要	
	交通誘導警備員A		人日	1			単 50号	
	合計							
	単価						円/人日	

## 2次単価表

単価使用年月	2024. 11
歩掛適用年月	2024. 11
労務調整係数	1.000-00000 0.0 0

単 29号	処分費(m3)		単位	m3	単位数量	100	単価	
名称・規格		条件	単位	数量	単価	金額	摘要	
	処分費 土砂処分		m3	100				
	合計							
	単価						円/m3	



# 2次単価表

単価使用年月	2024.11
歩掛適用年月	2024.11
労務調整係数	1.000-00000 0.0 0

単 30号	足場工	単管傾斜足場, 不要, 標準(1.0)	単位	掛m2	単位数量	100	単価	
名称・規格		条件	単位	数量	単価	金額	摘要	
	土木一般世話役		人	1.5				
	とび工		人	4.5				
	普通作業員		人	2.7				
	ラフテレンクレーン[油圧伸縮ジブ型] 25t吊		日	0.8				
	諸雑費(率+まるめ)		式	1				
	合計							
	単価							円/掛m2

## 2次単価表

単価使用年月	2024. 11
歩掛適用年月	2024. 11
労務調整係数	1.000-00000 0.0 0

単 31号	構造物とりこわし	無筋構造物, 機械施工, 無し, 無し, 必要	単位	m3	単位数量	1	単価	
名称・規格		条件	単位	数量	単価	金額	摘要	
	無筋構造物 昼間 機械施工 制約無		m3	1				
	諸雑費(まるめ)		式	1				
	合計							
	単価							円/m3

## 2次単価表

単価使用年月	2024. 11
歩掛適用年月	2024. 11
労務調整係数	1.000-00000 0.0 0

単 32号	処分費(m3)		単位	m3	単位数量	100	単価	
名称・規格		条件	単位	数量	単価	金額	摘要	
	処分費 コンクリート殻(無筋)		m3	100				
	合計							
	単価							円/m3

# 2次単価表

単価使用年月	2024.11
歩掛適用年月	2024.11
労務調整係数	1.000-00000 0.0 0

単 33号	敷鉄板設置・撤去	設置・撤去	単位	m2	単位数量	100	単価	
名称・規格		条件	単位	数量	単価	金額	摘要	
	土木一般世話役		人	0.295				
	とび工		人	0.295				
	普通作業員		人	0.295				
	ハックホリ(クローラ型)運転		日	0.295				単 51号
	諸雑費(率+まるめ)		式	1				
	合計							
	単価							円/m2



## 2次単価表

単価使用年月	2024. 11
歩掛適用年月	2024. 11
労務調整係数	1.000-00000 0.0 0

単 35号	大型土のう工	製作・設置, 流用土, 6m以下	単位	袋	単位数量	10	単価	
名称・規格		条件	単位	数量	単価	金額	摘要	
	土木一般世話役		人	0.278				
	特殊作業員		人	0.278				
	普通作業員		人	0.278				
	大型土のう袋材 耐候性(1年対応型) H=1.08m W=1.1m		袋	10				
	バックホ運転	製作・設置, 6m以下	日	0.278				単 52号
	諸雑費(率+まるめ)		式	1				
	合計							
	単価							円/袋

# 2次単価表

単価使用年月	2024.11
歩掛適用年月	2024.11
労務調整係数	1.000-00000 0.0 0

単 36号	大型土のう工	撤去, 6m以下	単位	袋	単位数量	10	単価	
名称・規格		条件	単位	数量	単価	金額	摘要	
	土木一般世話役		人	0.069				
	特殊作業員		人	0.069				
	バックホリ運転	撤去, 6m以下	日	0.069				単 53号
	諸雑費(まるめ)		式	1				
	合計							
	単価							円/袋

# 2次単価表

単価使用年月	2024.11
歩掛適用年月	2024.11
労務調整係数	1.000-00000 0.0 0

単 37号	ポンプ設置・撤去		単位	箇所	単位数量	1	単価	
名称・規格		条件	単位	数量	単価	金額	摘要	
	土木一般世話役		人	0.5				
	特殊作業員		人	0.1				
	普通作業員		人	2				
	ハックホリ運転		日	0.5				単 54号
	諸雑費(まるめ)		式	1				
	合計							
	単価							円/箇所





# 2次単価表

単価使用年月	2024.11
歩掛適用年月	2024.11
労務調整係数	1.000-00000 0.0 0

単 39号	汚濁防止フェンス	設置・撤去	単位	m	単位数量	100	単価	
名称・規格		条件	単位	数量	単価	金額	摘要	
	汚濁防止フェンス設置・撤去	設置・撤去	m	100			単 57号	
	汚濁防止フェンス 単70 H=2.0m 引張強度1000N/3cm未満		m	100				
	アンカー工		式	1				
	諸雑費(まるめ)		式	1				
	合計							
	単価						円/m	

## 2次単価表

単価使用年月	2024. 11
歩掛適用年月	2024. 11
労務調整係数	1.000-00000 0.0 0

単 40号	交通誘導警備員B		単位	人日	単位数量		1	単価	
名称・規格		条件	単位	数量	単価	金額	摘要		
	交通誘導警備員B		人	1					
	諸雑費(まるめ)		式	1					
	合計								
	単価								円/人日

## 2次単価表

単価使用年月	2024. 11
歩掛適用年月	2024. 11
労務調整係数	1.000-00000 0.0 0

単 41号	仮設材等の運搬 (鋼矢板、H形鋼、覆工板、敷鉄板等)	北海道・東北・北陸・中・四国・九州, 7k m, 12m以内, 各種(実数入力), 0, 無	単位	t	単位数量		1	単価	
名称・規格		条件	単位	数量	単価	金額	摘要		
	基本運賃区分B 製品長12m以内 10kmまで		t	1					
	諸雑費(まるめ)		式	1					
	合計								
	単価								円/t

## 2次単価表

単価使用年月	2024. 11
歩掛適用年月	2024. 11
労務調整係数	1.000-00000 0.0 0

単 42号	仮設材等の積込み取卸し費	積込み、取卸し(往復分)	単位	t	単位数量	1	単価	
名称・規格		条件	単位	数量	単価	金額	摘要	
	積込み、取卸し費(仮設材等)		t	2				
	合計							
	単価						円/t	

## 2次単価表

単価使用年月	2024. 11
歩掛適用年月	2024. 11
労務調整係数	1.000-00000 0.0 0

単 43号	準備費(運搬費用積上げ分)	単位	式	単位数量	1	単価	
名称・規格		条件	単位	数量	単価	金額	摘要
	運搬費用		式	1			
	合計						

## 2次単価表

単価使用年月	2024.11
歩掛適用年月	2024.11
労務調整係数	1.000-00000 0.0 0

単 44号	準備費(処分費用積上げ分)		単位	式	単位数量	1	単価	
名称・規格		条件	単位	数量	単価	金額	摘要	
	処分費		式	1				
	合計							

## 2次単価表

単価使用年月	2024.11
歩掛適用年月	2024.11
労務調整係数	1.000-00000 0.0 0

単 45号	土質等試験費(一式入力)		単位	式	単位数量	1	単価	
名称・規格		条件	単位	数量	単価	金額	摘要	
	土質等試験費		式	1				
	合計							

# 2次単価表

単価使用年月	2024.11
歩掛適用年月	2024.11
労務調整係数	1.000-00000 0.0 0

単 46号	名称・規格	条件	単位	日	単位数量	金額	単価	摘要
	ダンプトラック運転	良好	人	1	1			
	軽油		L	62				
	ダンプトラック[オンロード・ディーゼル] 10t積級	機械条件:供用 持込	供用日	1.25				
	タイヤ損耗費 10t積級 良好 供用日		供用日	1.25				
	諸雑費(まるめ)		式	1				
	合計							
	単価						円/日	

## 2次単価表

単価使用年月	2024. 11
歩掛適用年月	2024. 11
労務調整係数	1.000-00000 0.0 0

単 47号	処分費(t)		単位	t	単位数量	100	単価	
名称・規格		条件	単位	数量	単価	金額	摘要	
	処分費 伐採木		t	100				
	合計							
	単価						円/t	

## 2次単価表

単価使用年月	2024. 11
歩掛適用年月	2024. 11
労務調整係数	1.000-00000 0.0 0

単 48号	処分費(t)		単位	t	単位数量	100	単価	
名称・規格		条件	単位	数量	単価	金額	摘要	
	処分費 土砂		t	100				
	合計							
	単価						円/t	

# 2次単価表

単価使用年月	2024. 11
歩掛適用年月	2024. 11
労務調整係数	1.000-00000 0.0 0

単 49号	敷砂利	標準	単位	m3	単価数量	10	単価	
名称・規格		条件	単位	数量	単価	金額	摘要	
	普通作業員		人	1				
	砂利 RC-40		m3	12				
	バックホウ(クローラ) [標準] 排ガス型(第3次) 山積0.8m3	0, 岩石工の割増対象にしない, 普通, 0時間, 交替制を適用しない, 0, しな い, ししない, 0時間	時間	2				単 58号
	諸雑費(まるめ)		式	1				
	合計							
	単価							円/m3

## 2次単価表

単価使用年月	2024.11
歩掛適用年月	2024.11
労務調整係数	1.000-00000 0.0 0

単 50号	交通誘導警備員A		単位	人日	単位数量	1	単価	
名称・規格		条件	単位	数量	単価	金額	摘要	
	交通誘導警備員A		人	1				
	諸雑費(まるめ)		式	1				
	合計							
	単価							円/人日



# 3次単価表

単価使用年月	2024.11
歩掛適用年月	2024.11
労務調整係数	1.000-00000 0.0 0

単 51号	ハックホウ(クローラ)運転		単位	日	単位数量	1	単価	
名称・規格		条件	単位	数量	単価	金額	摘要	
	運転手(特殊)		人	1				
	軽油		L	119				
	ハックホウ(クローラ)[標準・クレーン機能付き] 山積0.8m3(平積0.6m3)2.9t吊		日	1.06				
	諸雑費(まるめ)		式	1				
	合計							
	単価							円/日

# 3次単価表

単価使用年月	2024.11
歩掛適用年月	2024.11
労務調整係数	1.000-00000 0.0 0

単 52号	ハックホリ運転	製作・設置, 6m以下	単位	日	単位数量	1	単価	
名称・規格		条件	単位	数量	単価	金額	摘要	
	運転手(特殊)		人	1				
	軽油		L	104				
	ハックホリ(クローラ) [標準・クレーン機能付き] 山積0.8m3(平積0.6m3)2.9t吊		日	1.39				
	諸雑費(まるめ)		式	1				
	合計							
	単価							円/日

# 3次単価表

単価使用年月	2024.11
歩掛適用年月	2024.11
労務調整係数	1.000-00000 0.0 0

単 53号	ハックホリ運転	撤去, 6m以下	単位	日	単位数量	1	単価	
名称・規格		条件	単位	数量	単価	金額	摘要	
	運転手(特殊)		人	1				
	軽油		L	78				
	ハックホリ(クローラ) [標準・クレーン機能付き] 山積0.8m3(平積0.6m3)2.9t吊		日	1.26				
	諸雑費(まるめ)		式	1				
	合計							
	単価						円/日	

# 3次単価表

単価使用年月	2024.11
歩掛適用年月	2024.11
労務調整係数	1.000-00000 0.0 0

単 54号	バックホリ運転		単位	日	単位数量	1	単価	
名称・規格		条件	単位	数量	単価	金額	摘要	
	運転手(特殊)		人	1				
	軽油		L	65				
	バックホリ(クローラ) [標準・クレーン機能付き] 山積0.8m3(平積0.6m3)2.9t吊		日	1.16				
	諸雑費(まるめ)		式	1				
	合計							
	単価							円/日

# 3次単価表

単価使用年月	2024.11
歩掛適用年月	2024.11
労務調整係数	1.000-00000 0.0 0

単 55号	工事用水中ポンプ運転	0以上40(m3/h)未満, 作業時排水	単位	日	単位数量	1	単価	
名称・規格		条件	単位	数量	単価	金額	摘要	
	工事用水中モータポンプ [普通型] 潜水ポンプ 口径150mm 全揚程10m		日	1.2				
	諸雑費(まるめ)		式	1				
	合計							
	単価							円/日

# 3次単価表

単価使用年月	2024.11
歩掛適用年月	2024.11
労務調整係数	1.000-00000 0.0 0

単 56号	発動発電機運転	0以上40(m3/h)未満, 作業時排水	単位	日	単位数量	1	単価	
名称・規格		条件	単位	数量	単価	金額	摘要	
	軽油		L	22				
	発動発電機[ディーゼルエンジン駆動] 25kVA		日	1.2				
	諸雑費(まるめ)		式	1				
	合計							
	単価							円/日

# 3次単価表

単価使用年月	2024.11
歩掛適用年月	2024.11
労務調整係数	1.000-00000 0.0 0

単 57号	汚濁防止フェンス設置・撤去	設置・撤去	単位	m	単位数量	100	単価	
名称・規格		条件	単位	数量	単価	金額	摘要	
	土木一般世話役		人	2.2				
	普通作業員		人	5.4				
	バックホリ運転		日	2.2				単 59号
	諸雑費(率+まるめ)		式	1				
	合計							
	単価							円/m

# 3次単価表

単価使用年月	2024.11
歩掛適用年月	2024.11
労務調整係数	1.000-00000 0.0 0

単 58号	名称・規格	条件	単位	時間	単位数量	金額	単価	概要
	バックホウ(クローラ) [標準] 排ガス型(第3次) 山積0.8m3	0, 岩石工の割増対象にしない, 普通, 0時間, 交替制を適用しない, 0, しな い, しな, 0時間	人	0.17	1			
	名称・規格	条件	単位	数量	単価	金額	単価	概要
	運転手(特殊)		人	0.17				
	軽油		L	15				
	バックホウ(クローラ型) [標準型] 排ガス対策型(第3次基準値) 山積0.8m3		時間	1				
	諸雑費(まるめ)		式	1				
	合計							
	単価						円/時間	



# 4次単価表

単価使用年月	2024.11
歩掛適用年月	2024.11
労務調整係数	1.000-00000 0.0 0

単 59号	バックホリ運転		単位	日	単位数量	1	単価	
名称・規格		条件	単位	数量	単価	金額	摘要	
	運転手(特殊)		人	1				
	軽油		L	88				
	バックホリ(クローラ) [標準・クレーン機能付き] 山積0.8m3(平積0.6m3)2.9t吊		日	1.03				
	諸雑費(まるめ)		式	1				
	合計							
	単価							円/日

# 機労材集計リスト (機械)

工事名	R 6 阿土 畑田川他 阿南・下大野 河川工事 (担い手確保型)					
単価コード	名称	規格	単位	数量	金額	摘要
L001010002	バックホウ(クローラ) [標準]	山積0.28m3(平積0.2m3)	日	10	56,000	
L001010003	バックホウ(クローラ) [標準]	山積0.45m3(平積0.35m3)	日	15	94,350	
L001010004	バックホウ(クローラ) [標準・クレーン機能付き]	山積0.8m3(平積0.6m3) 2.9t吊	日	6.433	72,685	
L001010007	バックホウ(クローラ) [標準]	山積0.8m3(平積0.6m3)	日	0.857	8,744	
L001010011	バックホウ(クローラ) [後方超小旋回型]	山積0.28m3(平積0.2m3)	日	1.822	11,280	
L001070011	振動ローラ(舗装用) [搭乗・コンバインド式]	運転質量3~4t	日	2.649	11,497	
L001100005	工事用水中モーターポンプ [普通型]	潜水ポンプ 口径150mm 全揚程10m	日	12	4,812	
L001110008	発動発電機 [ディーゼルのエンジン駆動]	25kVA	日	12	23,880	
L001130006	ラフテレーンクレーン [油圧伸縮シブ型]	25t吊	日	0.288	12,816	
L001151001	ダンプトラック [オンロード・ディーゼル]	4t積級	日	0.918	5,835	
L001180001	タンク 及びバタン	質量 60~80kg	日	0.409	264	
M000202015	バックホウ(クローラ) [標準]	排ガス型(第2次) 山積0.28m3	供用日	3.982	29,939	
M000202028	バックホウ(クローラ) [標準]	排ガス型(第1次) 山積0.45m3	供用日	0.782	7,402	
M000202053	バックホウ(クローラ型) [標準型]	排ガス対策型(第3次基準値) 山積0.8m3	時間	4	19,800	
M000202090	バックホウ(クローラ型) [標準型・超低騒音型]	排ガス対策型(第3次基準値) 山積0.8m3	供用日	0.244	4,896	
M000202123	バックホウ(クローラ) [後方超小旋回・超低騒音]	排ガス対策型(2014年規制) 山積0.45m3	供用日	0.156	2,845	
M000202142	バックホウ(クローラ型) [標準型]	排ガス対策型(2014年規制) 山積0.8m3	供用日	0.879	18,885	



## 見積単価一覧表

工事名	R6阿土 畑田川他 阿南・下大野 河川工事(担い手確保型)			
名称	規格	単位	単価	備考
土質等試験費	29項目	式	200,800	別紙参照
処分費	普通土	m3	1,800	運搬距離 工区1 L=11.9km 工区2 L=12.8km 比重 1.8t/m3
処分費	コンクリート殻(無筋)	m3	1,900	運搬距離 工区1 L=7.7km 比重 2.35t/m3
処分費	伐採木	t	20,000	運搬距離 工区2 L=3.6km
購入土	普通土	m3	160	運搬距離 工区2 L=7.9km
※以下は、週休2日補正として計上している金額の合計額を参考値として示したものです。				
直接工事費分	通期の週休2日経費補正	式	3,344,218	
共通仮設費分	通期の週休2日経費補正	式	0	

## 技術管理費積上げ項目一覧表

業務名	R6阿土 畑田川他 阿南・下大野 河川工事(担い手確保型)				
積上げ項目	土質等試験費(29項目)				
番号	項目	規格仕様	単位	数量	備考
-	溶出液作成料		検体	1	
1	カドミウム	溶出	検体	1	
2	全シアン	溶出	検体	1	
3	有機リン	溶出	検体	1	
4	鉛	溶出	検体	1	
5	六価クロム	溶出	検体	1	
6	ヒ素	溶出	検体	1	
7	総水銀	溶出	検体	1	
8	アルキル水銀	溶出	検体	1	
9	PCB	溶出	検体	1	
10	銅	含有量	検体	1	
11	チウラム	溶出	検体	1	
12	シマジン	溶出	検体	1	
13	チオベンカルブ	溶出	検体	1	
14	セレン	溶出	検体	1	
15	フッ素	溶出	検体	1	
16	ホウ素	溶出	検体	1	
-	溶出液作成料		検体	1	
17	ジクロロメタン	溶出	検体	1	
18	四塩化炭素	溶出	検体	1	
19	1,2-ジクロロエタン	溶出	検体	1	
20	1,1-ジクロロエチレン	溶出	検体	1	
21	シス-1,2-ジクロロエチレン	溶出	検体	1	
22	1,1,1-トリクロロエタン	溶出	検体	1	
23	1,1,2-トリクロロエタン	溶出	検体	1	
24	トリクロロエチレン	溶出	検体	1	
25	テトラクロロエチレン	溶出	検体	1	
26	1,3-ジクロロプロペン	溶出	検体	1	
27	ベンゼン	溶出	検体	1	
28	クロロエチレン	溶出	検体	1	
29	1,4-ジオキサン	溶出	検体	1	

【工区 1】畑田川

---

数量計算書

---









## 作業土工数量計算書

測 点	測点間 距離	重心間 距離	床掘 土砂			埋戻し 最大埋戻し幅1.0m未満			基面整正					
			断 面	平 均	数 量	断 面	平 均	数 量	断 面	平 均	数 量	断 面	平 均	数 量
もたれ式擁壁														
NO.1 +18.400			3.4			1.0			0.9					
No.2 +9.700	11.30	11.30	3.5	3.45	39.0	1.1	1.05	11.9	0.9	0.90	10.2			
合 計	11.30	11.30			39.0			11.9			10.2			

第 号 もたれ式擁壁

計 算 書

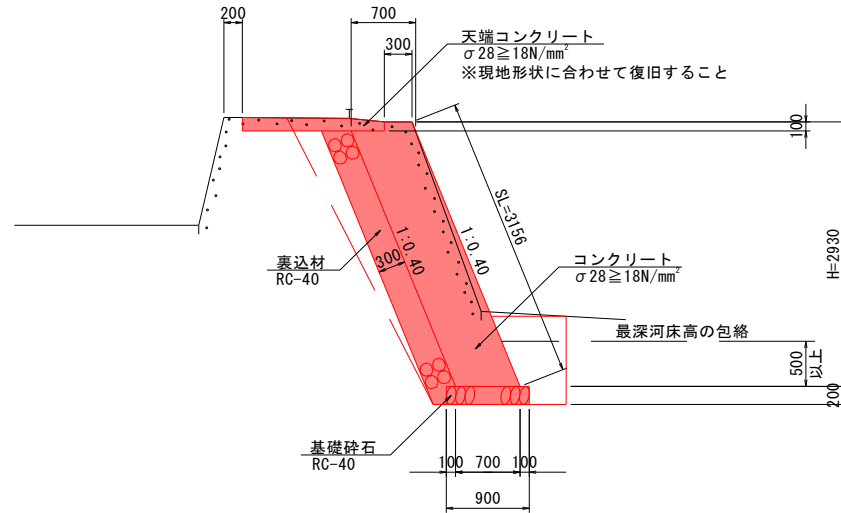
作業土工総括

床掘	土砂	作業土工計算書より	=	39.0	m3
埋戻し	最大埋戻し幅1.0m未満	作業土工計算書より	=	11.9	m3
基面整正		作業土工計算書より	=	10.2	m2

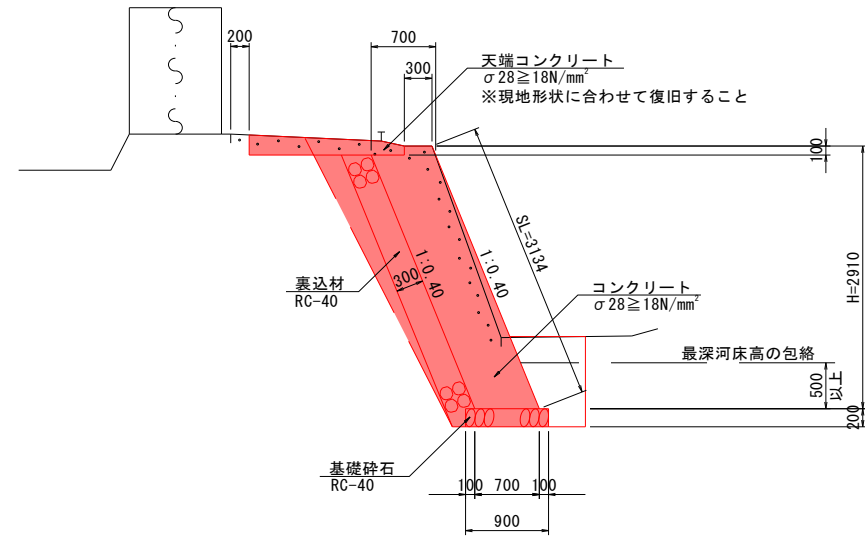
コンクリート取壊し(無筋構造物)

天端コンクリート		構造物取壊し工計算書より	=	2.3	m3
護岸コンクリート		構造物取壊し工計算書より	=	7.9	m3
				合計	= 10.2 m3

NO. 1+18.400



NO. 2+9.700



	項目	H	斜比1:04	SL
NO. 1+18.40	表型枠	2.93	1.077	3.156
	裏型枠	2.83	1.077	3.048
NO. 2+9.70	表型枠	2.91	1.077	3.134
	裏型枠	2.81	1.077	3.026

延 長

NO. 1 +18.40 ~ NO. 2 +9.70 = 11.30 m

合 計

11.3 m

第 号 もたれ式護岸

計 算 書

護岸

コンクリート 18N/mm2以上

$$(2.013+1.999) \times 1/2 \times 11.30 = 22.67 \text{ m}^3$$

型枠（表側）無筋構造物

$$(3.156+3.134) \times 1/2 \times 11.30 = 35.54 \text{ m}^2$$

型枠（裏側）無筋構造物

$$((3.048+3.026) \times 1/2 + 0.10) \times 11.30 = 35.45 \text{ m}^2$$

裏込材 RC-40 t=30cm

$$(0.95+0.94) \times 1/2 \times 11.30 = 10.6785 \text{ m}^3$$

基礎碎石 RC-40 t=20cm

$$0.9 \times 11.30 = 10.17 \text{ m}^2$$

第 号 もたれ式擁壁

計 算 書

目地材 t=10mm

コンクリートx1/10	22.67×1/10	=	2.3	m <sup>2</sup>
-------------	------------	---	-----	----------------

足場工 単管傾斜

(3.156+3.134)×1/2×11.30	=	35.5	掛けm <sup>2</sup>
-------------------------	---	------	------------------

天端

コンクリート 18N/mm<sup>2</sup>以上

(0.212+0.302)×1/2×11.30	=	2.90	m <sup>3</sup>
-------------------------	---	------	----------------

目地材

コンクリート×1/10	2.90×1/10	=	0.3	m <sup>2</sup>
-------------	-----------	---	-----	----------------

### 構造物取壊し数量計算書

測 点	測点間 距離	重心間 距離	天端Co取壊し(無筋)			護岸Co取壊し(無筋)								
			断 面	平 均	数 量	断 面	平 均	数 量	断 面	平 均	数 量	断 面	平 均	数 量
NO.1	+18.400		0.2			0.7								
No.2	+9.700	11.30	0.2	0.20	2.3	0.7	0.70	7.9						
合 計	11.30	11.30			2.3			7.9						





第 表 仮設工 計 算 書

土工

掘削 (土砂)	仮設土工計算書より	=	8.5	m <sup>3</sup>
盛土 (土砂) 4.0m以上	仮設土工計算書より	=	53.5	m <sup>3</sup>
※うち購入土	53.5 - 8.5	=	45.0	m <sup>3</sup>
残土処理 (盛土撤去)		=	53.5	m <sup>3</sup>

仮水路工

高密度ポリエチレン管 Φ700		=	18.0	m
高密度ポリエチレン管 Φ300		=	21.0	m

大型土のう 耐候性

水替	3.0 + 3.0	=	6.0	袋
作業ヤード	12.0 + 8.0	=	20.0	袋

合計 26.0 袋

敷鉄板 仮設工平面図より 200.0 + 74.0 = 274.0 m<sup>2</sup>

22mm×1,524mm×3,048mm

⇒ 274.00 ÷ (1.524×3.048) = 59 枚

## 仮設土工数量計算書

測 点	測点間 距離	重心間 距離	掘削 土砂			盛土 土砂 4.0m以上								
			断 面	平 均	数 量	断 面	平 均	数 量	断 面	平 均	数 量	断 面	平 均	数 量
NO.1	+15.400		0.8			2.8								
No.1	+18.400	3.00	0.8	0.80	2.4	2.8	2.80	8.4						
No.2	+9.700	11.30	0.2	0.50	5.7	2.5	2.65	29.9						
No.2	+11.600	1.90	0.2	0.20	0.4	2.5	2.50	4.8						
進入路	+0.000					2.6								
	+4.000	4.00				2.6	2.60	10.4						
合 計	20.20	20.20			8.5			53.5						



第 表 仮設工 計 算 書

土工

整地（仮設撤去後） 仮設平面図より = 440 m<sup>3</sup>

土砂入替 t=10cm

【工区2】岡川

---

数量計算書

---



# 土工流れ図

箇所	内容		数量
畑田川	作業土工の残土	処分	28 m <sup>3</sup>
畑田川	仮設工(盛土)	流用	54 m <sup>3</sup>
畑田川	大型土のう設置 26袋×0.9m <sup>3</sup> =23m <sup>3</sup>	流用	23 m <sup>3</sup>
畑田川	仮設工(盛土撤去)+掘削土	処分	62 m <sup>3</sup>
畑田川	大型土のう撤去	処分	23 m <sup>3</sup>
畑田川	整地(表土撤去t=10cm)	処分	44 m <sup>3</sup>
畑田川	整地(表土復旧)	流用	44 m <sup>3</sup>
岡川	河床掘削	処分	180 t

